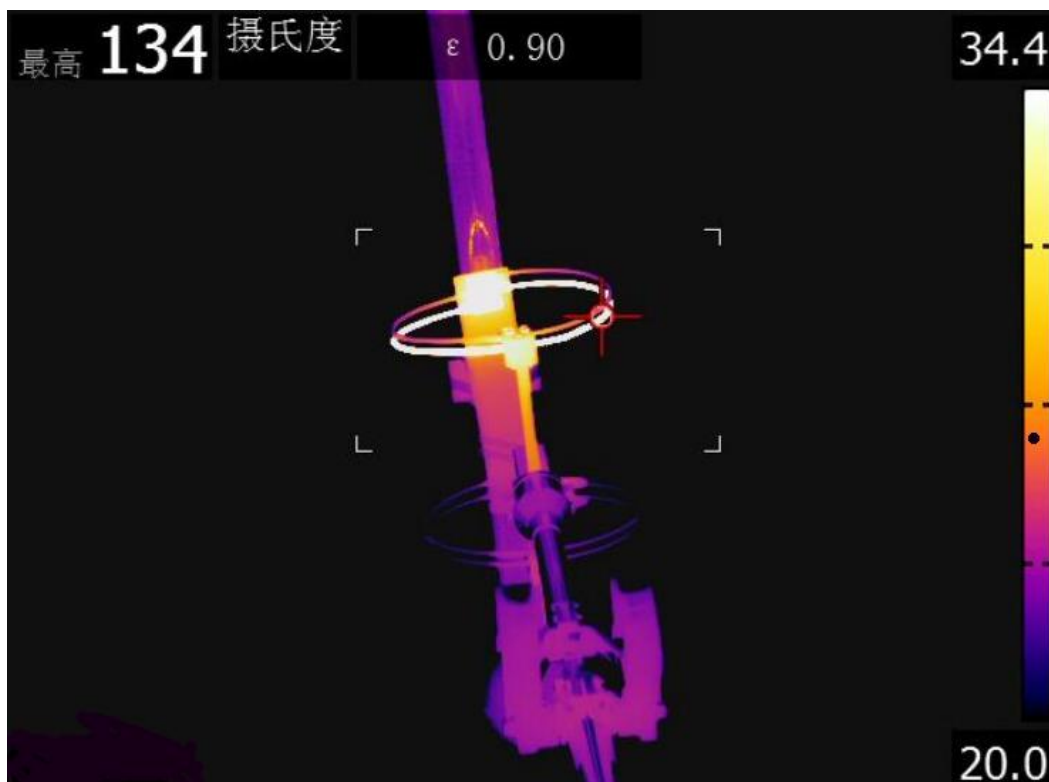


## 500kV 某某变电站 220kV 1、3 母分段 2133 隔离开关 B 相红外热像检测案例



### (1) 诊断分析:

2020 年 7 月 2 日, 我司技术人员使用红外热像仪对 500kV 某某变电站全站精确测温。其中在 220kV 1、3 母分段 2133 隔离开关 B 相静触头导电环发现异常发热, 当天测试环境温度为 21℃, 导电环最高温度为 134℃。根据《DL/T664-2016 带电设备红外诊断应用规范》的诊断判据, 该异常发热属于紧急缺陷。

### (2) 现场检修外观状况:



### (3) 停电检修及复测：

2020年7月3日，对缺陷部位进行停电检修，发现导电环有明显的断股现象，断股后接触面积变小，导线接触电阻变大，导致有功损耗增加发热。后续对导电环进行了更换，并且当晚进行了复测，无异常发热情况。

